

# 大型アースセット取扱説明書

不完全なアースは低出力だけでなく、パワーボックスに負荷を与え、故障の原因となる場合があります。

下記アース棒設置方法をよく読み正しい方法で設置を行って下さい。

## 大型アースセット内容

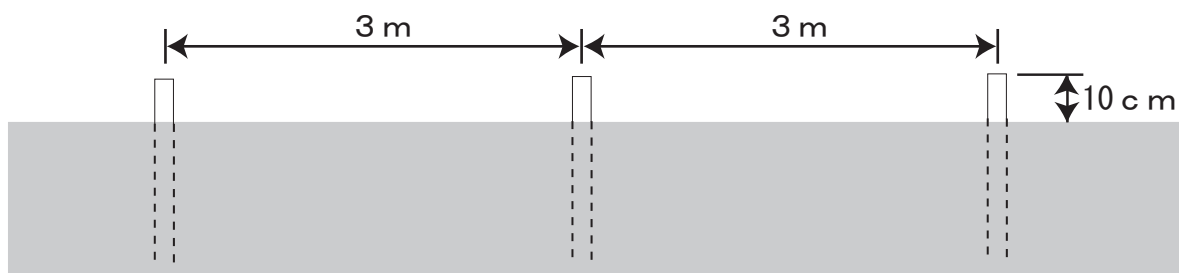
- ・専用アース棒（2m）×3本
- ・アースクランプ×3個
- ・被覆ケーブル×15m

## アース棒の設置方法

### 1. 打ち込み場所の選定

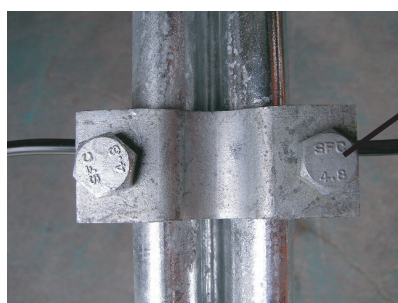
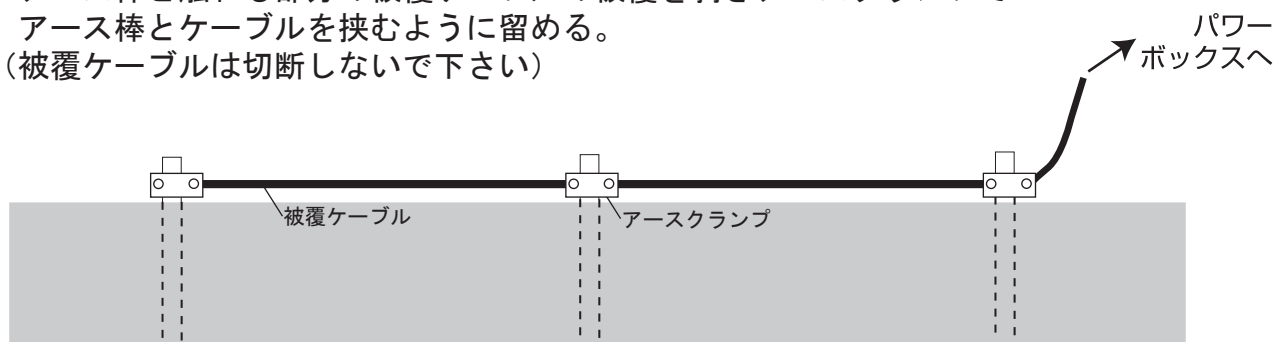
- ・出来るだけ湿った場所
- ・他の電気機器、及びそのアースより10mほど離れた場所

### 2. 10cmほど頭を出し、アース棒を打ち込む。（静かにゆっくりと）



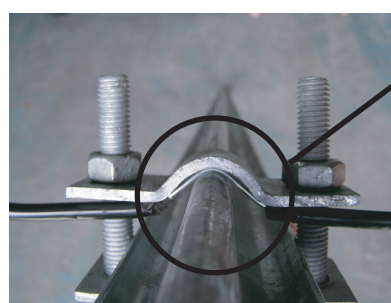
### 3. アース棒と触れる部分の被覆ケーブルの被覆を剥きアースクランプでアース棒とケーブルを挟むように留める。

（被覆ケーブルは切断しないで下さい）



アースクランプ接合部正面写真

しっかりと  
ボルト締め



アースクランプ接合部上面写真

被覆ケーブルの  
被覆を剥ぐ  
※切断しない

お問合せ先

ファームエイジ株式会社

〒061-0212

北海道石狩郡当別町字金沢166-8

電話:0120-82-4390 FAX:0133-22-3013

FAR夢<sup>TM</sup>  
www.farmage.co.jp