

AC アダプター（大）取扱説明書

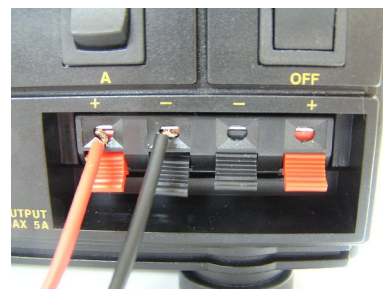
（ 2007 年 5 月より仕様が変更されました）

接続方法

1. パワーボックスの電源ケーブルからワニグチクリップ(赤+・黒-)を外し、ケーブル先端の被覆を金属線が出るように1cmほど剥きます。

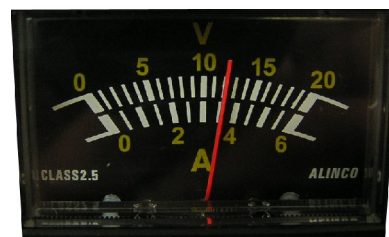


2. AC アダプター本体正面にある出力端子のつまみを押し下げ、ケーブルを挿入して下さい。(赤+端子・黒-端子)
出力端子は+ が2口ずつありますが、どちらの差込口でも構いません。



使用方法

1. 本体を水平な場所に置き、差し込みプラグを家庭用 AC100V コンセントに差し、AC アダプターの電源スイッチを ON にします。
2. 電圧・電流切替スイッチを V(電圧)にセットします。
電圧・電流計には現在出力している電圧値が表示されます。
3. 電圧調整つまみで電圧・電流計の電圧表示が12V ~ 13V になるように調整します。
電圧・電流計の上段に書いてある0 ~ 20の数字が AC アダプターの出力電圧です。
4. 電気牧柵器(パワーボックス)の電源を入れ、作動を確認して下さい。



電圧・電流計

パワーボックスは12V専用です。12Vより電圧が低下すると、作動しなくなります。
12V ~ 13Vの間で設定しご使用ください。
間違った使用法は故障の原因にも繋がります。電圧の調整は正しく行って下さい。

AC アダプター (大) 各部名称



使用しません

電源スイッチ

AC アダプターの電源の入切を行います。

電圧調整ツマミ

時計方向に回すと、電圧が高くなり、逆に回すと電圧が低くなります。

(パワーボックス使用時は 1.2 ~ 1.3V の間でご使用ください)

パワーインジケーター

電源を入れると赤く点灯します。

電圧・電流計

出力電圧または出力電流を表示します。(上段が電圧表示 0 ~ 2.0、下段が電流表示 0 ~ 6)

電圧・電流切替スイッチ

電圧・電流計に表示される出力電圧 (V) 出力電流 (A) を切り替えます。

出力端子

パワーボックスからの電源ケーブルを差し込みます。

赤がプラス (+)、黒がマイナス (-) 端子です。

シガーソケット

電気牧柵器では使用しません)

AC アダプターは屋内専用です。屋外での使用や、湿気が多い所での使用は故障の原因になりますので、おやめください。



ファームエイジ株式会社

北海道石狩郡当別町字金沢166 Tel.(0133)22-3060 Fax.(0133)22-3013
ホームページ <http://www.farmage.co.jp> Eメール info@farmage.co.jp



フリーダイヤル エイジで 良い柵を

0120-82-4390

※携帯・PHSからもご利用になれます